

Rivière San, Pologne



Pêche à la mouche

Rivière San, Pologne.

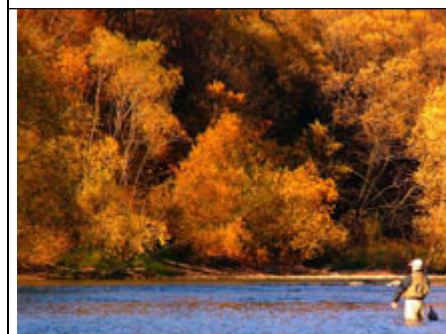
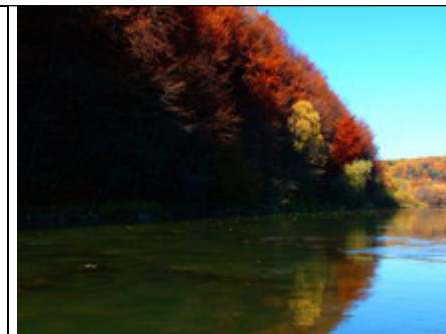
La San est une large rivière prenant sa source dans le Parc National de Bieszczady dans l'extrême sud-est de la Pologne. Cette région étant l'un des derniers endroits sauvage et non pollués d'Europe, vous paraîtra trop idyllique pour être réel.

La rivière qui traverse les montagnes elles-mêmes recouvertes de chênes et de hêtres transmet une image de toute beauté et ceux qui vénèrent la nature vont vraiment s'amouracher de ce coin de paradis planté au beau milieu des Carpates polonaises enserrées entre la Slovaquie et Ukraine.

La pêche sur la San a son côté époustouflant et ne peut être comparée avec quasi rien en Europe tant en parcours de pêche qu'à la densité de truites et ombres qui s'y révèle énorme.

De très grands poissons sont présents dans la rivière : le légendaire huchon dépassant un mètre et 15 kilos, des truites accusant 70 cm voir plus et des ombres magiques aux flancs orangés de plus de 55 cm.

Aucun voyage de pêche sur la San ne sera complet sans avoir pêché le secteur « No kill » : Une vraie usine de rêves offrant une pêche prolifique, vous aurez toutes vos chances de battre votre propre record, que ce soit dans la taille des poissons qu'en nombre de prises et ce sur 6 km de parcours très bien surveillé. Une fois que vous y aurez posé la mouche, jamais vous ne l'oublierez...



Rivière San, Pologne.

Règles :

No kill intégral sur le secteur no kill, en dehors le règlement général de la pêche doit être respecté.

Train de 2 mouches maximum.

Hameçons sans arillons ou écrasés & épuisette à fines mailles obligatoires.

Dates:

On peut y pêcher toute l'année, la rivière ne gèle que très rarement.

Les meilleurs mois restent : mai, juin, juillet, septembre et octobre.

Pas de réservations pour les dates suivantes:

Du 29 avril au 3 mai 2006

Du 12 au 15 août 2006

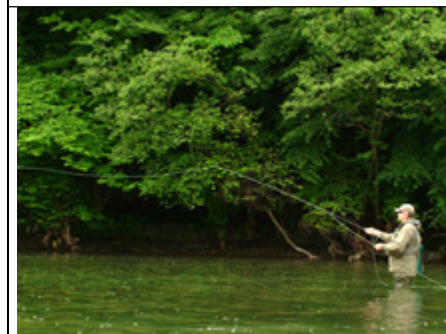
Du 31 octobre au 2 novembre 2006

Aéroport:

Kraków (Cracovie) situé à 230 km de la rivière a des connections directes avec plus de 20 aéroports européennes.

Il est possible de trouver des vols a Rzeszów (95 km uniquement)

Remarque : nous ne livrons pas de billets d'avion ni les licences.



Rivière San, Pologne.

Nos services :

1. Pension complète en chambres doubles.
(Petit déjeuner et repas du soir au logement, repas de midi au bord de la rivière)
Guide de pêche local – monteur de mouches.

Non compris:

- Transferts aéroport, transferts journaliers logement > lieu de pêche : prix forfaitaire incluant la location d'un minibus (8 places) chauffeur et carburant.
- Dernière nuit passée à Cracovie dans un de nos appartements au centre de la vieille ville
- Vous pouvez commander une boîte de mouches d'un monteur très connu en Pologne notre orfèvre Kuba.
- Le séjour et activités des accompagnants.
- Dépenses personnelles, boissons, pourboires, matériel de pêche
- Les licences de pêche (vous pouvez les acheter par internet soit les commander et payer sur place)

Groupes:

Notre préférence est portée aux des groupes de 4 pêcheurs, restant 2 jours de pêche au minimum.

Nous pouvons gérer des groupes allant jusqu'à 40 personnes.

Pour ceux qui veulent venir sous le nombre de 4 pêcheurs et /ou pour un période inférieure à 2 jours nous recalculons les prix individuellement.



Rivière San, Pologne.

Payements:

Nous demandons une caution équivalente à 2 jours de séjour suivi d'un règlement 7 jours après réservation. Le solde honoré au plus tard à l'arrivée.

Remboursement:

Comme nous ne pouvons pas prévoir les caprices météorologiques, et que la rivière devrait s'avérer impéachable nous ferons tout notre possible pour réorganiser votre voyage avec une remise importante.



Rivière San, Pologne.

Notre logement basique se situe dans un petit village et caché derrière des sapins centenaires. C'est un endroit calme sur un terrain de presque 2 hectares. A votre disposition 6 chambres doubles et 4 salles de bains, salle cheminée et un gîte à l'extérieur où nous faisons nos grillades et où s'y passent la plupart de nos soirées.

Capacité:

6 chambres doubles

Distance de la rivière :

4 - 17 km



Rivière San, Pologne.

A 10 minutes à pied du logement principal et hors du village nous vous proposons une maison moderne constituée de deux appartements indépendants. Les deux sont composés par : un living room, chambre à coucher, cuisine, salle de bains. Ici les piliers du gîte extérieur sont sculptés par un artiste local. Le jardin et la tranquillité de cet endroit créent des conditions parfaites pour se reposer après une belle et dure journée de pêche. Les repas peuvent être servis dans le logement principal à condition de le demander à l'avance.

Capacité:

2 appartements indépendants

4 personnes par appartement.

Supplément :

55 Euro par appartement par jour (70 € en Juillet et Août)

Distance de la rivière :

4 - 17 km



Rivière San, Pologne.

Entièrement restaurée, la cabane Lemko : maison traditionnelle de la région entièrement conçue en bois et qui se situe tout au fond d'un village sur un terrain de quelques hectares, éloigné de tout voisinage et tous bruits. A l'intérieur vous trouverez des meubles manufacturés au 19^e et 20^e siècle, un four traditionnel à pain, salle cheminée, cuisine, salle de bains et 3 chambres à coucher. La terrasse avec barbecue vous offre une superbe vue sur les montagnes. La maison est un magnifique mariage entre le luxe et le rural.

Capacité:

3 chambres a 3 lits

Supplément :

145 Euro par jour (165 € en Juillet et Août)

Distance de la rivière :

15 km :



Rivière San, Pologne.

Cette maison en bois entièrement refaite, réalise le rêve de vacances luxueuses dans un des derniers endroits sauvages de l'Europe. Quelques hectares du terrain sont à votre disposition. Pas de voisins, le silence absolu, un endroit splendide pour le séjour d'un groupe de pêche. En fonction de la météo, vous pouvez vous prélasser, soit dehors sur la terrasse, soit dans une grande salle cheminée à l'intérieur. Les chambres sont toutes dotées de leur salle de bains et très bien équipées.

Cette maison est pourvue d'un confort moderne caché derrière l'âme d'anciennes travées de bois.

Capacité:

6 chambres doubles

Supplément :

200 Euro par jour

Distance de la rivière :

15 km



Rivière San, Pologne.



- 1. Randonnée**
 - 2. Equitation**
 - 3. Parapente**
 - 4. Off road**
 - 5. Bateaux moteurs**
 - 6. Visite**
 - 7. Birdwatching**
 - 8. Quads**
 - 9. Paint-ball**
 - 10. Rafting**
 - 11. Ski**
 - 12. Vélo**
 - 13. Eco Tourismes**
 - 14. Planeurs**
 - 15. Chasse**
- et bien d'autres sur demande.*

Rivière San, Pologne.